



NIKI GLASS CO.,LTD.

kromek
detect image identify

D3S

Radiation Detector

[教育用放射線検出器]

本機は教育現場でリアルタイムスペクトルを実習するための放射線検出器です。



簡単接続・無料のソフト

D3S-AをMicrosoft Windows10が動作するPCへUSBケーブルを接続するだけです。

ソフトウェアはKromeK社のホームページから KSpecソフトウェアをダウンロードしてご使用ください。KSpecは無償で提供されます。

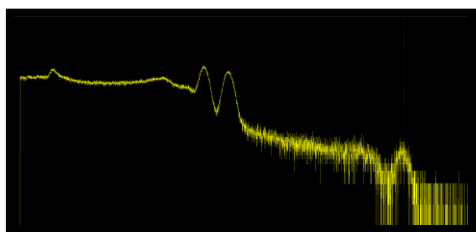
スペクトルと空間線量率

D3S-Aではスペクトル測定と空間線量率及び熱中性子カウントがKSpec上に表示されます。スペクトルはROIの設定、拡大表示・ログ/リニアスケール切替、エネルギー校正、繰り返し測定等豊富な機能が用意されています。

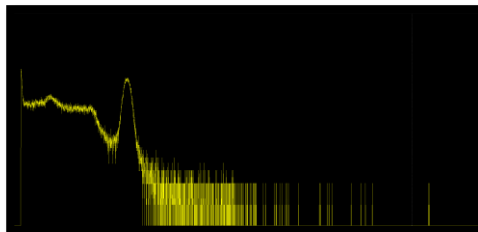
データベースによるデータ管理

KSpecで測定したデータはSQLデータベースに保存されるので簡易的な測定台帳としてご利用いただけます。個々のスペクトルデータは簡単な操作でテキスト形式のスペクトルデータとしてエクスポートできるので、表計算ソフト等で簡単に活用できます。

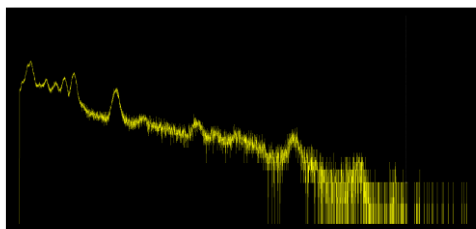
スペクトル事例



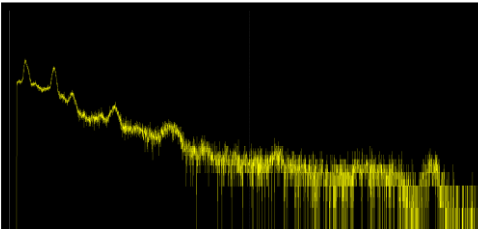
コバルト60



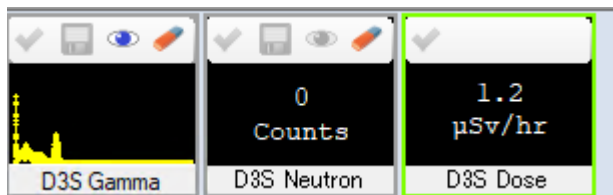
セシウム137



閃ウラン鉱石



ラジウムゲル



熱中性子カウント 空間線量率

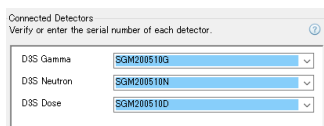


電源ボタン

- 1.PCでKSpecを起動
- 2.D3SをUSBケーブルでPCに接続
- 3.D3S本体の電源ボタンを2-3秒長押しして電源をONにします。
- 4.KSpec上で自動認識されます。
- 5.D3S本体のボタンを5秒以上長押しして電源がOFFになります。

仕様

測定線種	: ガンマ線及び中性子
ガンマ線検出器	: CsI(Tl) 1in ³ FWHM7%以下@662keV
中性子検出器	: Non- ³ He
測定エネルギー範囲	: 30keV~3MeV
ガンマ線感度	: 500cps/μSv/h (137Cs)
最大計数率	: 10,000cps
線量率	: 15μSv/h@662keV以上
熱中性子検出感度	: 9cps/n/cm ²
ガンマ線除去率	: 10 ⁻⁷
中性子最大計数率	: 5,000cps
インターフェイス	: Micro USB
使用温度範囲	: -20°C~+50°C 93%RH
防塵防水機能	: IP53相当
本体重量	: 約237g
本体バッテリー	: 1450mAh リチウムポリマー電池
充電方法	: USBケーブル
本体表示	: LEDによる状態表示



販売元

仁木工芸株式会社

〒140-0011 東京都品川区東大井5-26-22 X'style 8F

TEL 03-4218-4700 FAX 03-4212-3423

Email: niki_sales@nikiglass.com

URL: <http://www.nikiglass.co.jp>

*本製品は日本国内で使用されることを前提としています。ご購入後第三国へ持ち出される際には外為法等の関係法令・省令に準じ適切に対応下さい。