

可搬型X線検査装置

人の集まる場所やイベントやコンサートに
持ち運び不要、組立不要で素早く検査



仕様

- 照射 X 線出力：70Kv から 100Kv (エネルギー選択可能)
- 管電流：0.1mA
- 焦点サイズ：0.1mm 程度
- 照射時間：最大 1 秒
- 画像処理：デジタル検出器 (分解能 150 μ m(1pixel))
- インターロック：蓋が開いている間は X 線は照射できません
- 電源：バッテリー式 (AC100V にも対応)
- 装置サイズ：約 600x600x550mm (突起部除く)
- 質量：40kg 以下

特徴

- バッテリー駆動
- 可搬式 (バイクの荷台にも装着可能)
- 日本語によるオペレーション

用途

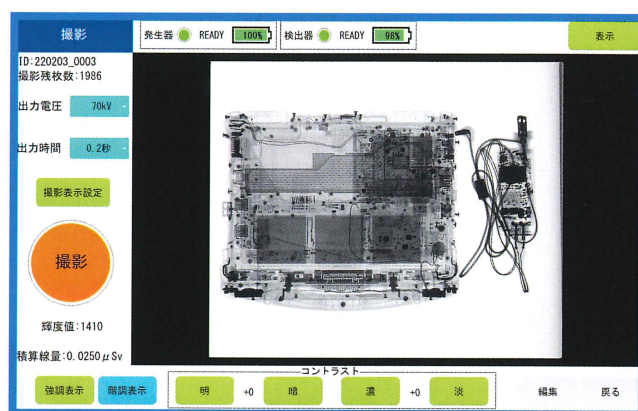
- 手荷物検査
- 部品検査

【意匠登録申請済】

撮影例



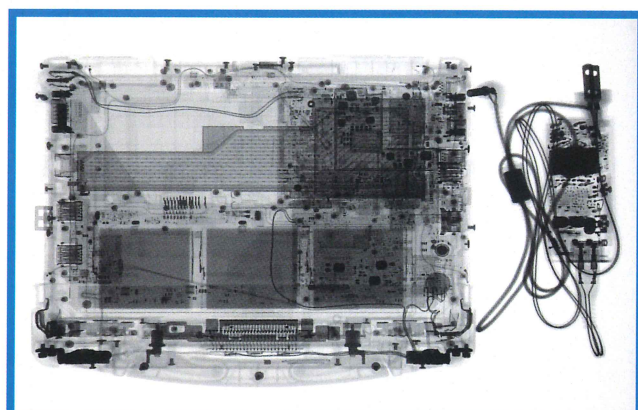
装置内部



操作画面



ノート PC と電源ケーブル



撮影画像

【製造元】 ティーエムエス株式会社



東京都青梅市新町 6-13-16
TEL: 0428-78-0049
URL: <https://j-tms.co.jp>
Mail: information@j-tms.co.jp

【取扱店】 仁木工芸株式会社



東京都品川区東大井 5-26-22
TEL: 03-4218-4700
URL: <http://www.nikiglass.co.jp>
Mail: niki_sales@nikiglass.com